



**ACADÉMIE  
DE CRÉTEIL**

*Liberté  
Égalité  
Fraternité*

# **QUEL ESPACE POUR MIEUX TRAVAILLER ET APPRENDRE ?**

**SEMINAIRE INTERNAT  
2023**





**ACADÉMIE  
DE CRÉTEIL**

*Liberté  
Égalité  
Fraternité*

**Comment travaillent nos  
élèves, quelles habitudes de  
travail ont-ils ou devraient-ils  
avoir ?**

**Quels sont les besoins des  
élèves pour travailler et  
apprendre ?**



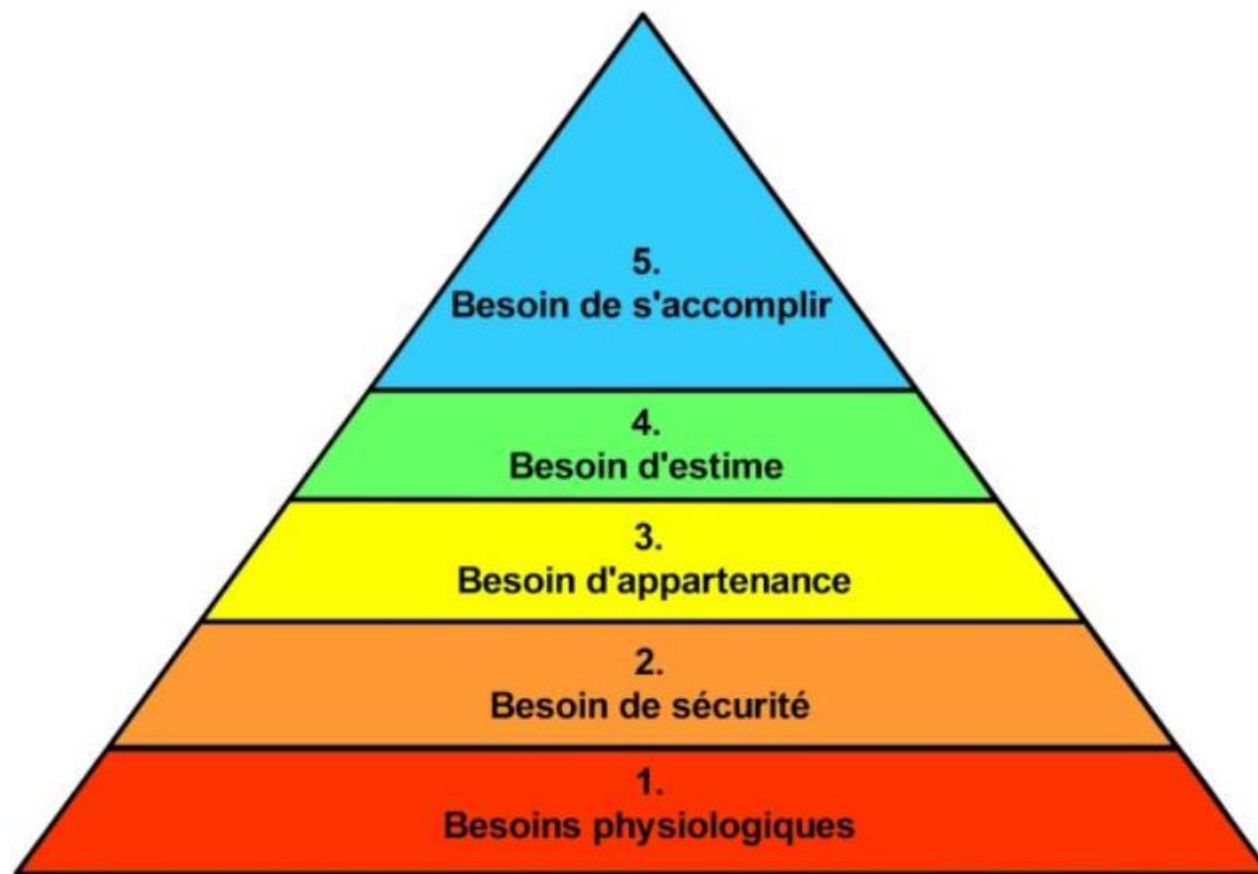
Dessin de Jack Kock  
pour les Cahiers  
Pédagogiques



**ACADÉMIE  
DE CRÉTEIL**

*Liberté  
Égalité  
Fraternité*

## **LES BESOINS HUMAINS : LA PYRAMIDE DE MASLOW**





**ACADÉMIE  
DE CRÉTEIL**

*Liberté  
Égalité  
Fraternité*

**LES 9 BESOINS  
FONDAMENTAUX SELON  
MARSHALL B. ROSENBERG**

- Besoins physiologiques, bien-être physique
- Sécurité
- Empathie, compréhension
- Créativité
- Amour, intimité
- Jeu, distraction
- Repos, détente, récupération
- Autonomie
- Sens, spiritualité



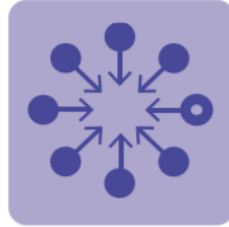
# ACADÉMIE DE CRÉTEIL

Liberté  
Égalité  
Fraternité

## LA TYPOLOGIE DES ESPACES D'APPRENTISSAGES

### FEU DE CAMP

Lieu d'apprentissage en petit groupe



Espace pour lancer un processus ou faciliter le travail de groupe. Faire cours. Énoncer un programme de séquences pédagogiques. Lancer un exercice, un sujet. Cela peut être l'espace de la classe configuré autour de l'enseignant ou un (ou des) espace(s) plus réduit(s) de 5 à 15 élèves.



### GROTTE

Lieu de concentration et pratiques individuelles



Espace isolé d'un environnement principal. Recherches documentaires (livres, bases de données, internet) Travaux personnels : lectures, exercices, Préparation d'un travail de groupe

Laboratoire de langue



### OASIS

Lieu de rencontre occasionnelle et d'impulsion



Espace informel que l'on peut trouver à différents endroits dans l'établissement scolaire propice à la discussion, l'échange ou la présentation de travaux.

espaces extérieurs possibles



### LABO

Espace d'expérimentation et travaux pratiques



Manipulations et rapports d'expériences. Fabrication, édition : > fab lab des machines numériques (fraisier, impression 3D, découpe laser, découpe de films adhésifs > atelier d'impression 2D petite édition papier, dossiers élèves, documents d'exposition, travaux de cours. Édition du journal d'école.

outils numériques de rapports d'expérience, de production ou de reproduction



### SOURCES

Centre de ressources et connaissances



BCD, Bibliothèque, Centre de documentation Matériauthèque

CDI, learning center,

Salle de rédaction (journal d'école, radio d'école, blog)



### SCÈNE

Espace de présentation à un groupe



Forum, Conférence : Espaces de communication et présentation (présence de gradins possible). Briefing, débat Événements (festifs), chorale, théâtre de l'école. Conseil des élèves.

usage collectif d'outils de présentation et usage individuel d'outils de prise de note



David THORNBURG (1990) : métaphores sur les espaces  
Déclinaison par Rosan BOSCH : 6 environnements physiques



ACADÉMIE  
DE CRÉTEIL

*Liberté  
Égalité  
Fraternité*

## LA CLASSE FLEXIBLE





# ACADÉMIE DE CRÉTEIL

*Liberté  
Égalité  
Fraternité*



varier les assises  
pour mieux se  
concentrer



**ACADÉMIE  
DE CRÉTEIL**

*Liberté  
Égalité  
Fraternité*



différencier  
les espaces et  
les activités



Lycée professionnel Ambroise Croizat à Tarnos



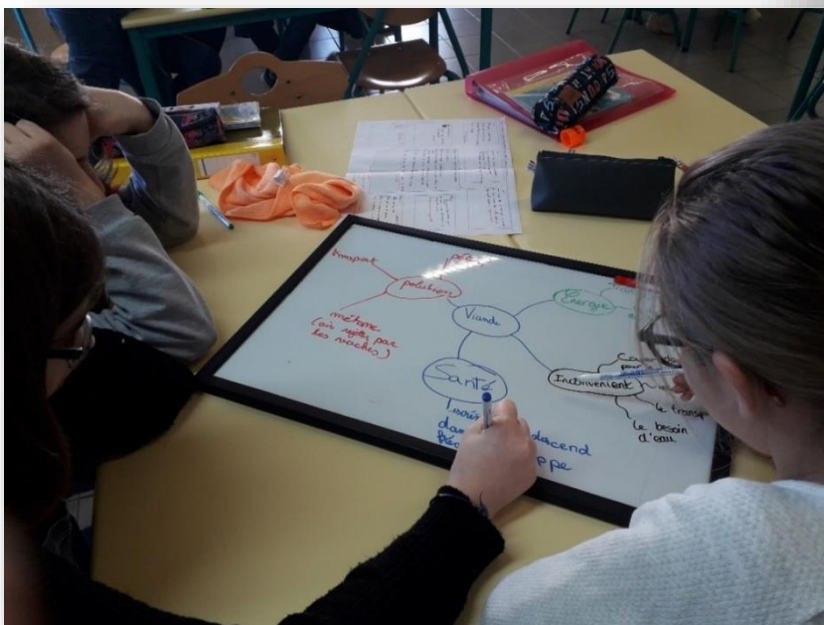


ACADÉMIE  
DE CRÉTEIL

Liberté  
Égalité  
Fraternité



proposer des  
surfaces  
d'interactions





**ACADÉMIE  
DE CRÉTEIL**

*Liberté  
Égalité  
Fraternité*

## **LES ESPACES TIERS POUR TRAVAILLER ET S'ENTRAIDER**





# ACADÉMIE DE CRÉTEIL

*Liberté  
Égalité  
Fraternité*



collège Jean-de-Tournes, Fontaines-sur-Saône



Lycée Picasso, Fontenay sous bois



les couloirs

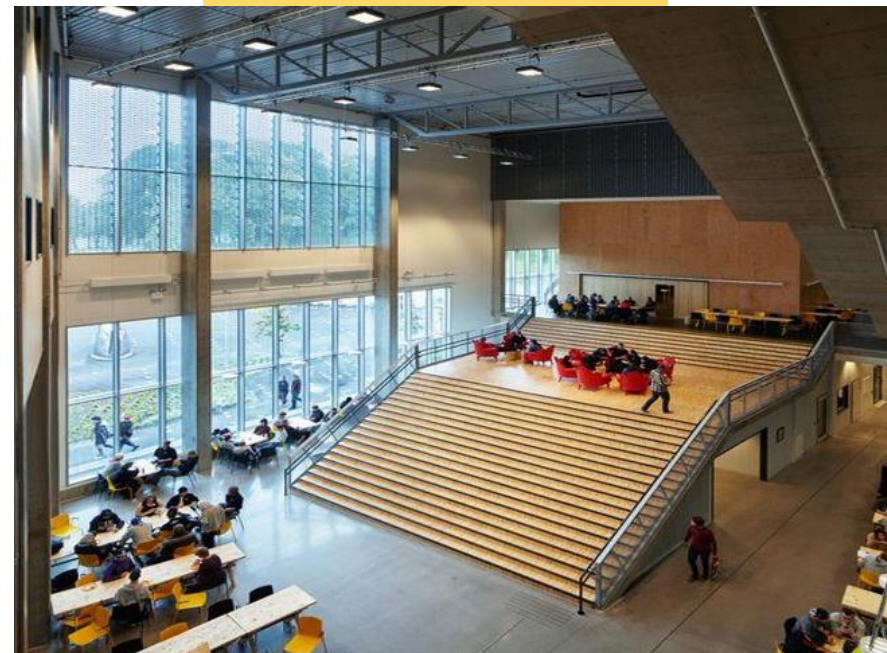


# ACADÉMIE DE CRÉTEIL

*Liberté  
Égalité  
Fraternité*



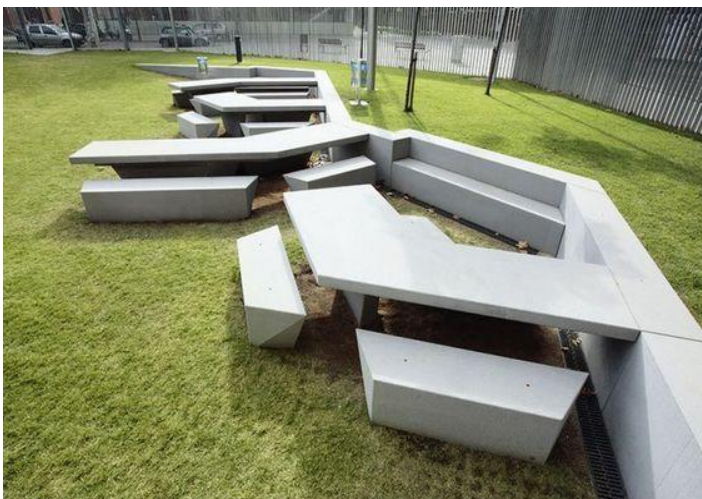
le hall





# ACADÉMIE DE CRÉTEIL

*Liberté  
Égalité  
Fraternité*



la cour



ACADÉMIE  
DE CRÉTEIL

*Liberté  
Égalité  
Fraternité*



échanger  
des livres





# ACADÉMIE DE CRÉTEIL

*Liberté  
Égalité  
Fraternité*



apprendre  
en jouant





**ACADÉMIE  
DE CRÉTEIL**

*Liberté  
Égalité  
Fraternité*

**DES PROJETS  
POUR S'INSPIRER**

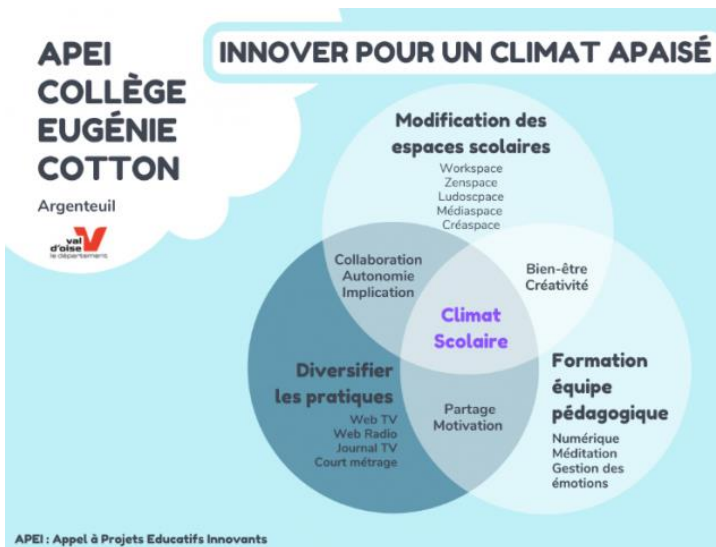
La classe  
pour tous  
Projet  
au collège Pierre Sémard  
de Bobigny



CANOPÉ

**PECHA KUCHA  
FUSION, REPENSER LES ESPACES ET  
LES MÉTHODES D'ACCOMPAGNEMENT  
DES ÉLÈVES DANS ET HORS LA CLASSE**

Collège Mendès-France,  
59203 Tourcoing,  
Académie de Lille



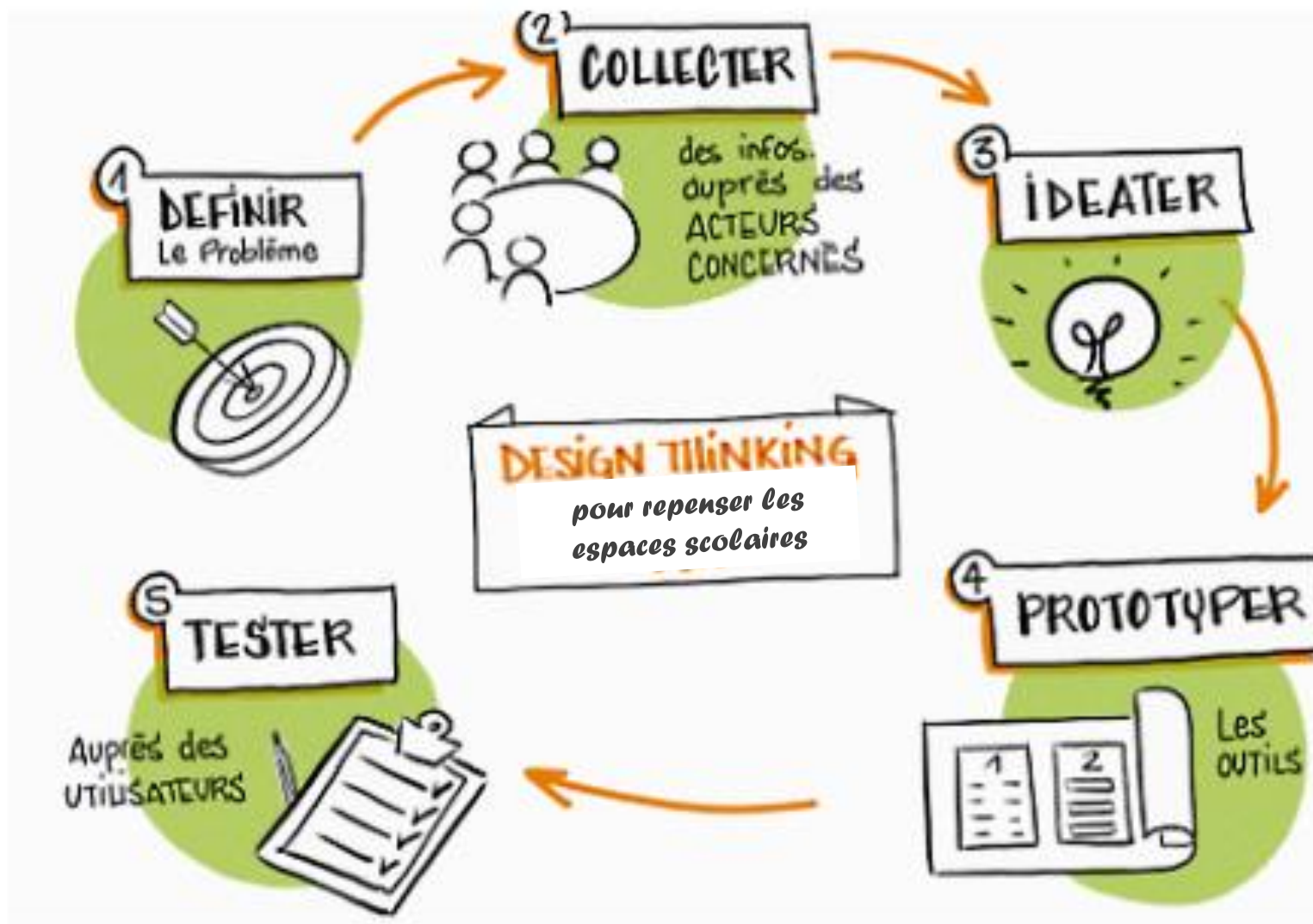




ACADÉMIE  
DE CRÉTEIL

Liberté  
Égalité  
Fraternité

## LE DESIGN THINKING





ACADÉMIE  
DE CRÉTEIL

Liberté  
Égalité  
Fraternité

DES  
RESSOURCES

MINISTÈRE  
DE L'ÉDUCATION  
NATIONALE,  
DE LA JEUNESSE  
ET DES SPORTS  
*Liberté  
Égalité  
Fraternité*

**Archiclasse** accompagne les décideurs, collectivités, acteurs de l'école, équipes techniques dans la définition de leurs projets.

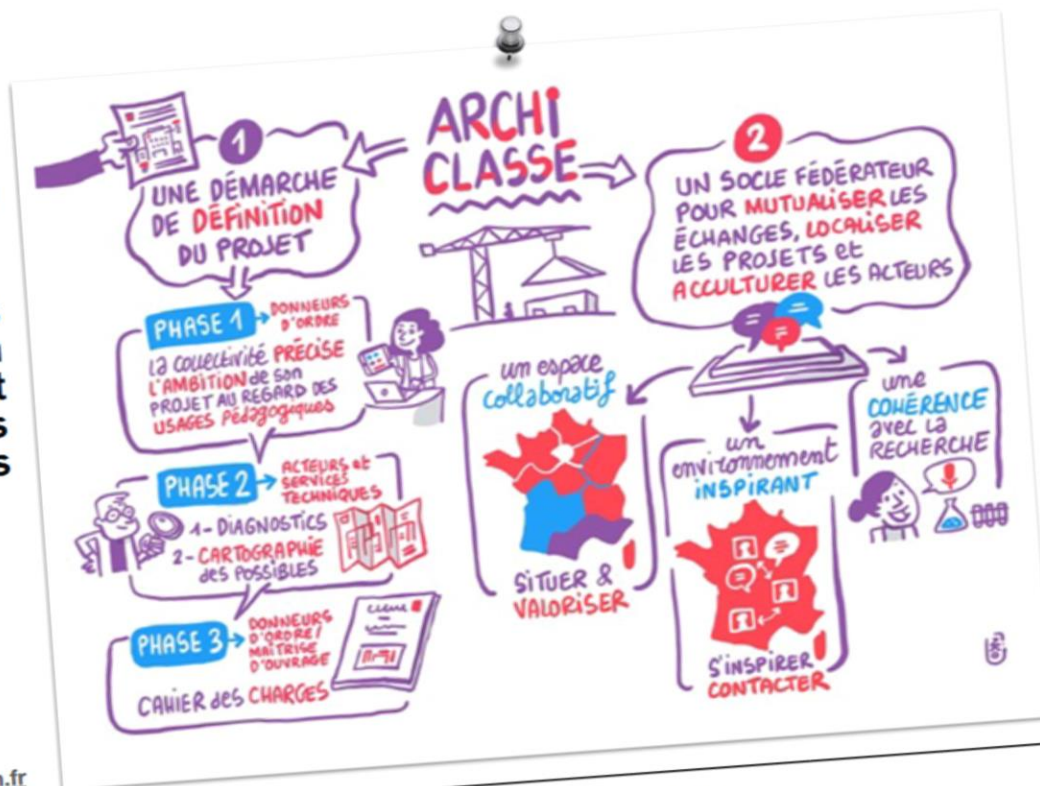
Archiclasse expose également les projets nationaux de construction ou de rénovation déjà réalisés et facilite la mise en relation des acteurs de ces projets et futurs projets.



<https://archiclasse.education.fr>

UNE RESSOURCE, UN OUTIL, UNE DÉMARCHE :

ARCHI  
CLASSE



Brice SICART IA IPR Arts plastiques, Conseiller Technique du recteur pour les espaces scolaires, Académie de Créteil, Chargé de mission Archiclasse, DNE, MENJS



Les  
« Comment  
faire ? »

Votre pratique pédagogique évolue et vous souhaitez adapter l'aménagement de votre salle de classe ou de toute autre espace dans votre école / établissement ? La collection des fiches « Comment faire ? » vous accompagne dans votre démarche.

Chaque numéro proposera une thématique ciblée.

Vous y trouverez un article de fond associé à une fiche pratique :

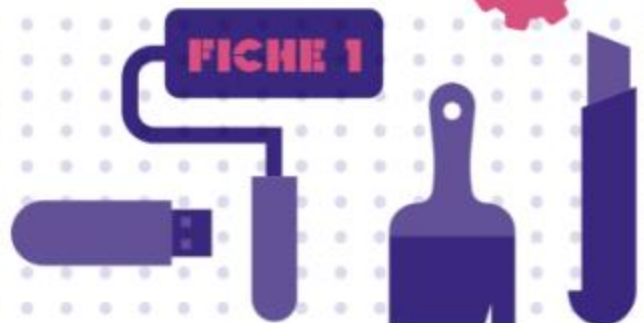
- » Définition : de quoi parle-t-on ?
- » Quelle ambition avoir ?
- » Quelles questions se poser ?
- » Comment organiser la mise en œuvre ?
- » Des idées pratiques
- » Des pistes pour aller plus loin

ARCHI  
CLASSE



Réfléchir au lieu,  
penser la salle.

Des conseils pratiques pour mettre en œuvre  
la métamorphose des espaces d'apprentissages.



Réfléchir au lieu,  
penser la salle.



DEFINITION

La fiche pratique  
définit le thème de la  
fiche, son objectif et  
les questions auxquelles  
elle répond. Elle sert de  
base à la réflexion et  
à la mise en œuvre de  
la fiche.

AMBITION

Quelle ambition pour  
cette fiche ? Quelles  
questions se posent-elles ?  
Comment les résoudre ?

QUESTIONNEMENT

Quelles questions se  
posent-elles ? Quelles  
sont les réponses ?  
Comment les résoudre ?



Document communiqué sous réserve de la confidentialité des données.

MISE EN ŒUVRE

Comment mettre en œuvre  
cette fiche ? Quelles  
questions se posent-elles ?

Comment organiser la  
mise en œuvre de cette  
fiche ? Quelles questions  
se posent-elles ?



IDÉES PRATIQUES

Quelles idées pratiques  
peuvent être mises en  
œuvre ? Quelles questions  
se posent-elles ?



Document communiqué sous réserve de la confidentialité des données.

DES PISTES POUR  
ALLER PLUS LOIN

Reprenez la fiche pratique  
à l'école de votre établissement,  
vous en recevrez plusieurs  
d'apprentissage et d'enseignement.



Consultez une  
réflexion autour de la  
pédagogie flexible en  
cycle professionnel.



Réflexion et projet  
d'aménagement  
des espaces  
éducatifs



La réorganisation  
du Collège Iph  
Van Gogh







ACADÉMIE DE CRÉTEIL

Liberté  
Égalité  
Fraternité

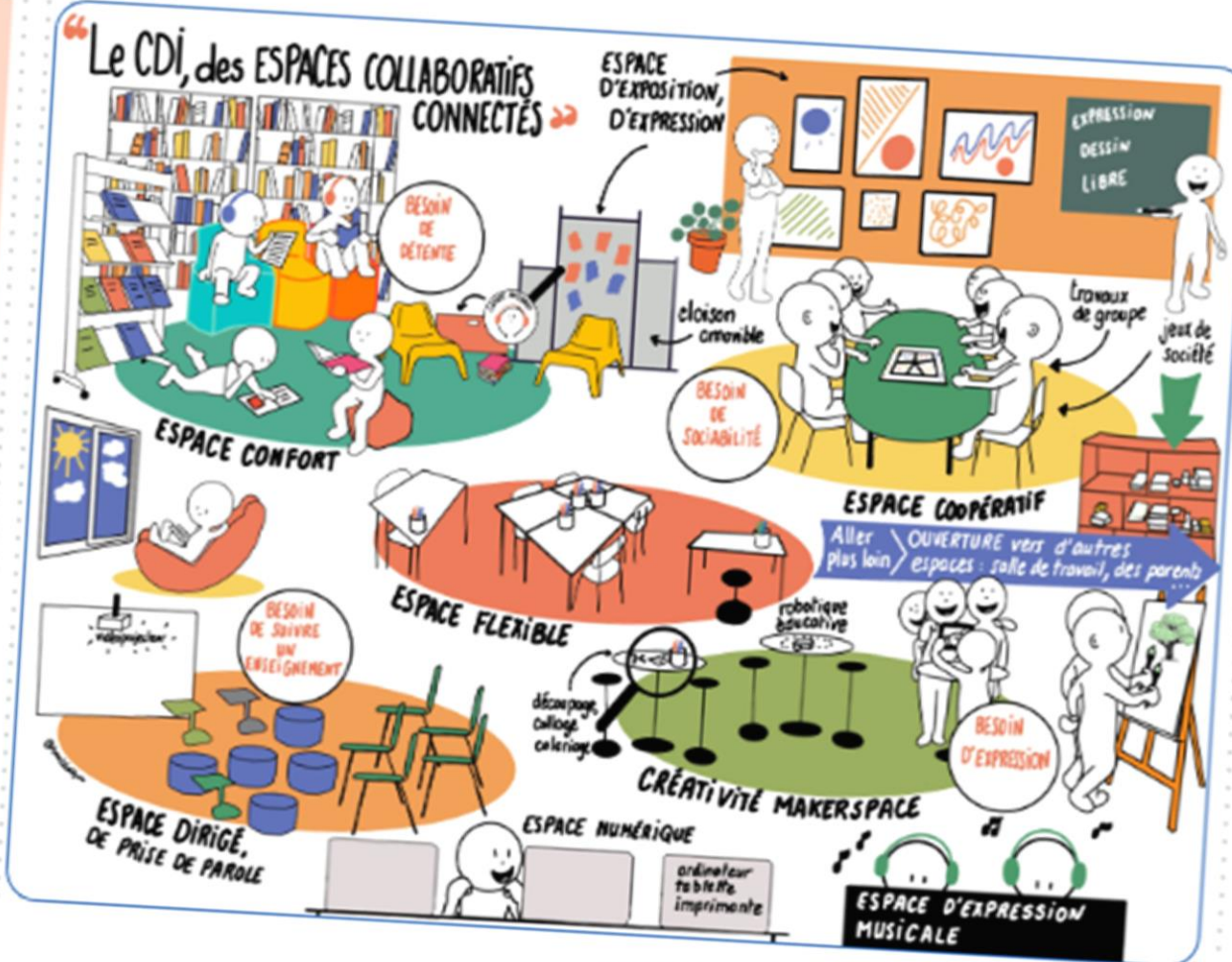


MINISTÈRE DE L'ÉDUCATION NATIONALE, DE LA JEUNESSE ET DES SPORTS

Liberté  
Égalité  
Fraternité

ARCHI  
CLASSE

FICHE n°5  
QUID



## DES OUTILS



ArchiStart



Sous forme de manipulations de cartes et jetons, ARCHISTART permet d'échanger connaissances, références et exemples de pratiques pédagogiques pour commencer à fixer des envies partagées au sein d'un groupe d'enseignants.

Préalable à la démarche ARCHICLASSE ou utilisé de manière indépendante, ARCHISTART ouvre le débat sur l'évolution des pratiques pédagogiques et leur environnement.



ArchiLab



ArchiLab est un outil d'aide à la co-conception d'aménagement de vos espaces pédagogiques. Sous forme de manipulations de pièces sur un plateau, il permet de matérialiser des concepts d'organisations pédagogiques. Il s'inscrit dans la démarche Archiclasse qui incite l'ensemble des acteurs de l'école à inventer leurs nouveaux espaces d'éducation.

Archiclasse et ArchiLab vous accompagnent dans la définition du projet de rénovation, ou de construction, de votre école ou établissement scolaire avec l'ambition de faciliter et d'anticiper les usages du numérique dans les temps de vie scolaire. ArchiLab permet aux acteurs de l'école de rendre plus tangibles leurs besoins d'aménagement dans un projet partagé avec la maîtrise d'ouvrage.

## DES RESSOURCES



ACADÉMIE  
DE CRÉTEIL

*Liberté  
Égalité  
Fraternité*



[https://arp.ac-creteil.fr/  
spip.php?rubrique50](https://arp.ac-creteil.fr/spip.php?rubrique50)

Liberté • Égalité • Fraternité  
RÉPUBLIQUE FRANÇAISE  
Région académique  
ÎLE-DE-FRANCE

académie  
Créteil

# Arts Plastiques

Recherche

## FORME SCOLAIRE