



JOURNÉE ACADÉMIQUE
DES PRATIQUES
LUDIQUES

JEUX ET ENIGMES



CARDIE de Créteil

23 NOVEMBRE 2022

X X X X X X



Enigmes en vrac

RELATIVEMENT SIMPLE

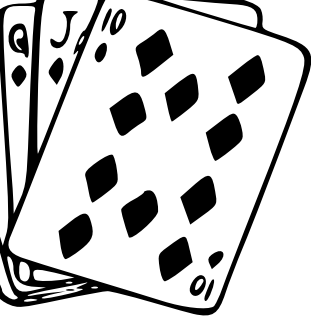
1-RIEN N'EST ETABLI AURAIT PU ÊTRE SA DEVISE SCIENTIFIQUE. QUI EST-CE ?

BUG DE L'AN 2000 ?

2-QUEL ÉVÉNEMENT NE S'EST JAMAIS PRODUIT ENTRE LE 28 AOÛT 888 ET LE 2 FÉVRIER 2000 ?

UNE IMPOSTURE DE TOUTE PIÈCE

3-UN HOMME APPORTE UNE DÉCOUVERTE ARCHÉOLOGIQUE DE PREMIER ORDRE AU MUSÉE LOCAL, UNE PIÈCE PUNIQUE DATÉE DE 132 AV JC. ELLE EST ÉBRÉCHÉE MAIS EN BON ÉTAT DE CONSERVATION. LE CONSERVATEUR RENVOIE POURTANT L'HOMME CHEZ LUI EN LE TRAITANT D'IMPOSTEUR. POURQUOI ?

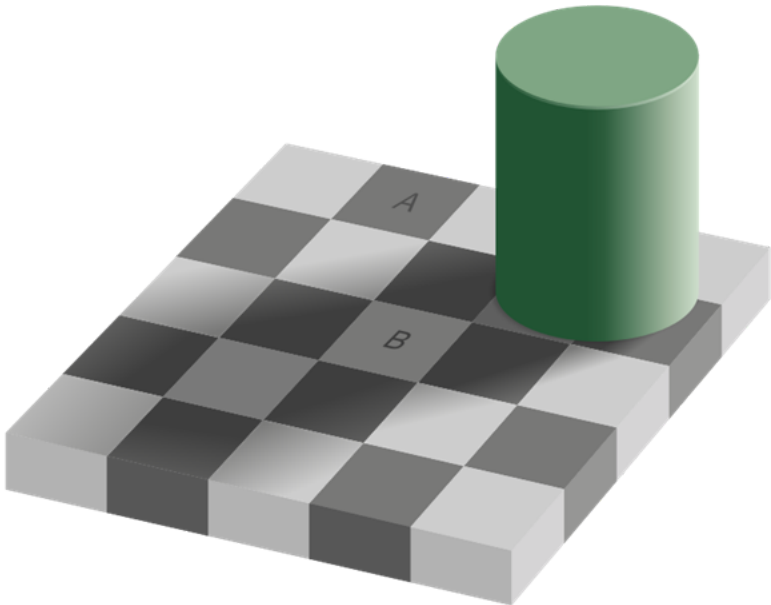


1-Solution : ALBERT EINSTEIN. C'est l'anagramme de RIEN N'EST ETABL.
2-Solution : Entre le 28 août 888 et le 2 février 2000, vous ne pouvez trouver aucune date composée uniquement de chiffres pairs ;
3-Solution : Une pièce ne peut être datée de 132 av JC puisque les hommes de cette époque ne pouvaient imaginer que Jésus allait naître.

TOUT N'EST QU'ILLUSION...

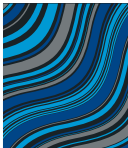
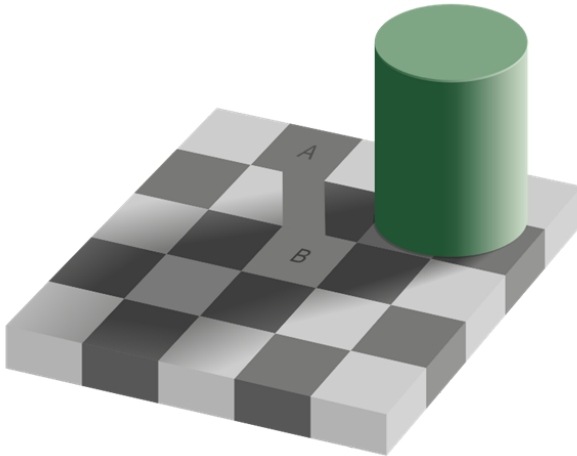
L'ILLUSION D'ADELSON

QUESTION : QUELLE EST LA CASE LA PLUS CLAIRE : A OU B ?



RÉPONSE : AUCUNE, ELLES SONT DE LA MÊME TEINTE, ON PEUT LE VOIR EN LES RELIANT.

EXPLICATION : NOTRE CERVEAU INTERPRÈTE LA SITUATION EN FONCTION DES ZONES D'OMBRES SUGGÉRÉES : IL NOUS FAIT DONC APPARAÎTRE LA CASE B, DANS L'OMBRE CYLINDRE, PLUS FONCÉE. ON PEUT L'OBSERVER EN RELIANT LES DEUX CASES.



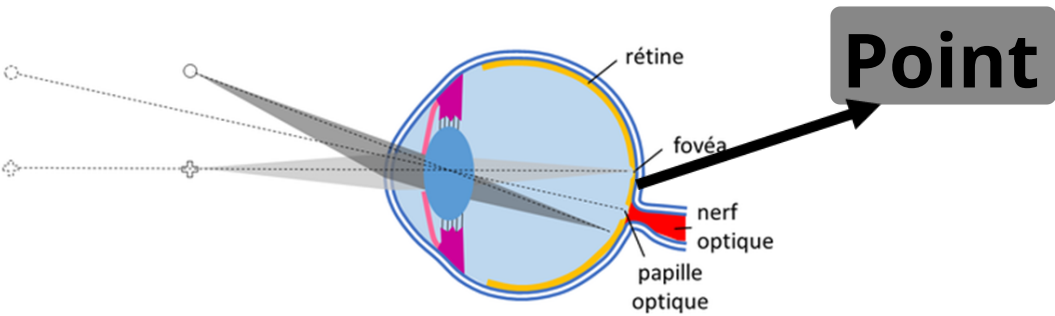
LE « POINT AVEUGLE » OU « POINT DE MARIOTTE »

D

G

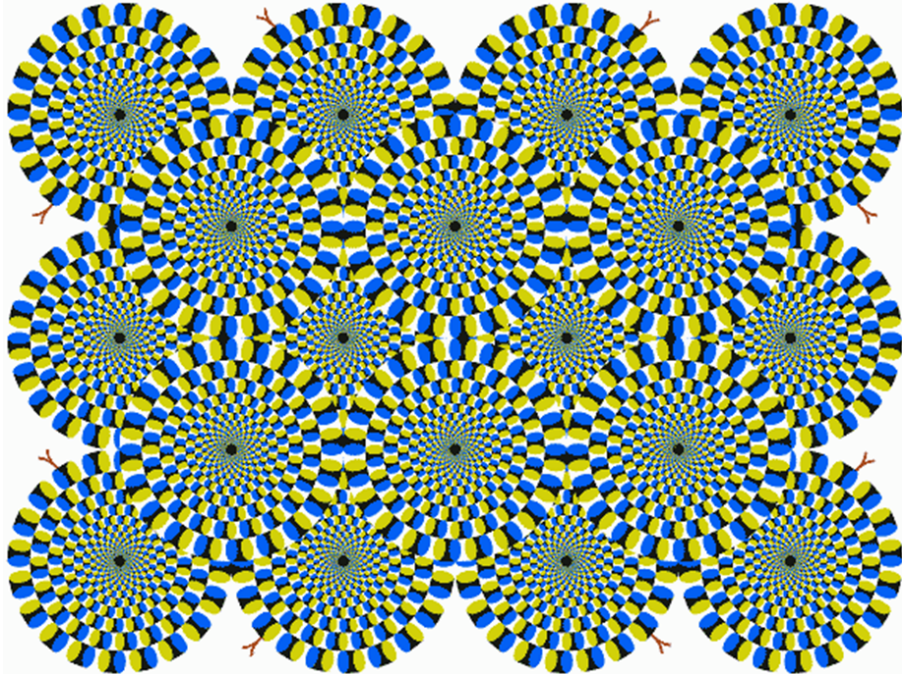
Consigne :

1. Placez votre regard à environ 3 fois la distance entre le point D et le point G et fixez ces points.
2. Cacher votre œil gauche et observez la lettre D avec votre œil droit : la lettre G disparaît !



Explication :

Les images de ce que nous observons se forment sur la rétine, au fond de notre œil. Or, sur une partie de la rétine, on trouve le point de départ du nerf optique, donc une zone où les images ne peuvent pas s'afficher : c'est le point aveugle aussi appelé point de Mariotte. Lorsque nous observons avec nos deux yeux, il n'y a pas de problème car chaque œil compense le point aveugle de l'autre, ils ne se superposent pas.



SERPENTS TOURNANTS – AKIYOSHI KITAOKA

Consigne :

Balayez l'image de votre regard. Quelle impression avez-vous ?

Explication :

La répétition des cercles concentriques trompe notre vision périphérique en créant une impression de rotation. Plus la figure est grande, plus l'effet est saisissant !

A EN PERDRE SON LATIN

Des expressions latines se sont mélangées avant de nous parvenir... Saurez-vous les reconstituer ?

VINO VENI CAVE SUM
MENS IN
ERGO
IN CARPE
JACTA COGITO SANO
CANEM VICI DIEM
VIDI CORPORE
VERITAS SANA EST ALEA

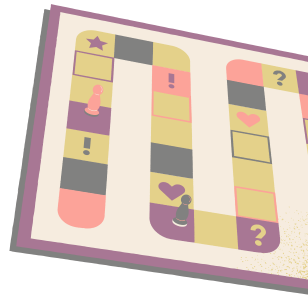
SOLUTIONS :
MENS SANA IN CORPORE SANO
COGITO ERGO SUM
IN VINUM VERITA
CAVE CANEM
VEDI VIDI VICI
ALEA JACTA EST

Quels mots de cette liste ne sont pas latins ?

ex aequo, versus, jernalodo, agenda, lorem ipsum, matrix, puer,
canabis, quidam, lavabo



Solution : jernalodo, canabis.



ENIGME ÉDUCATIVE

Pourquoi l'éducation nouvelle ne s'est-elle pas diffusée plus rapidement?



Réponse : (Parce qu'elle Freinet)

