

Le groupe de travail CARDIE sur l'évaluation

La première réunion du groupe de travail nous a permis de partager nos premiers questionnements et nos réflexions.

Nous en partageons ici quelques unes.



La temporalité de l'évaluation

Semestre ou trimestre? Comment faire pour que les élèves aient le temps de se préparer et de progresser?

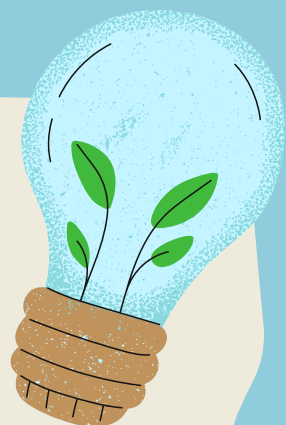
Y a-t-il besoin d'un temps dédié à l'évaluation pour évaluer?

Comment remédier? Que faire de l'évaluation? Quel retour? Comment aider l'élève à dépasser l'évaluation?

- Pression du programme : qu'est-ce que « faire le programme » ? (Le boucler ou s'assurer que les élèves progressent?)
- Les retours sont nécessaires
- Côté émotionnel : les élèves restent bloqués sur le résultat chiffré. Proposition : correction juste après que les élèves ont rendu l'évaluation pour une plus grande concentration et compréhension. Proposition 2 : en français, cela peut être intéressant de laisser un écrit deux-trois semaines avant de faire réécrire. Flexibilité en fonction des besoins.

Comment faire pour que l'évaluation ne soit pas considérée comme un jugement de l'élève pour ce qu'il est?

- Violence institutionnelle
- Blocages
- Relations conflictuelles
- Décrochage scolaire
- On ne voit pas les efforts fournis



C'est toute une philosophie qui sous-tend l'évaluation.

Pourquoi je viens à l'école? A quoi ça me sert? Est-ce que c'est utile?

- Les compétences permettent de voir sur quoi ils sont évalués : cela permet de montrer qu'on évalue le travail et non l'élève
- Les compétences : non explicitées, est-ce compréhensible? Ne pas avoir les compétences, est-ce un jugement?
- Dans le 1er degré, ce n'est que par compétence, l'arrivée en 6ème est violente
- Les compétences avec des paliers dans le positif et explicitées

Comment favoriser l'auto-évaluation? La note de l'auto-évaluation est-elle prise en compte? L'élève parvient-il à s'auto-évaluer?

- Elle permet à l'élève de se rendre compte d'où il en est ou de s'il est décalé par rapport à son travail
- L'auto-évaluation est une compétence à acquérir car les élèves à l'entrée du collège, ne s'appuient que sur les notes
- Entretien-conseil : permet l'auto-évaluation, une implication dans la scolarité.
- Faut-il enlever les récompenses?